

# KOMTRAX™

Sistema de Monitoreo de Equipo Satelital



**KOMATSU®**



*KOMTRAX recolecta información crítica de la máquina para lograr un manejo de la flota mucho más fácil y efectiva. Estos datos proporcionan información clave acerca de sus operadores, máquinas, condiciones . . . y más.*

# La clave es la información...



*KOMTRAX es el sistema de monitoreo remoto del equipo y de la flota. Es la tecnología inalámbrica de vanguardia, segura, fácil de usar, basada en la Internet, que provee información crítica . . . en cualquier momento y lugar.*

## **Administración de activos y flota basada en datos reales.**

KOMTRAX le dice a usted dónde está la máquina, qué está haciendo, y cómo lo está haciendo. El sistema proporciona capacidad de "manejo total de la flota", para mejorar la utilización de la misma, reducir los tiempos muertos, costeo más preciso del trabajo, y reducción de los costos de Posesión y Operación.

## **Información de Operación del Equipo**

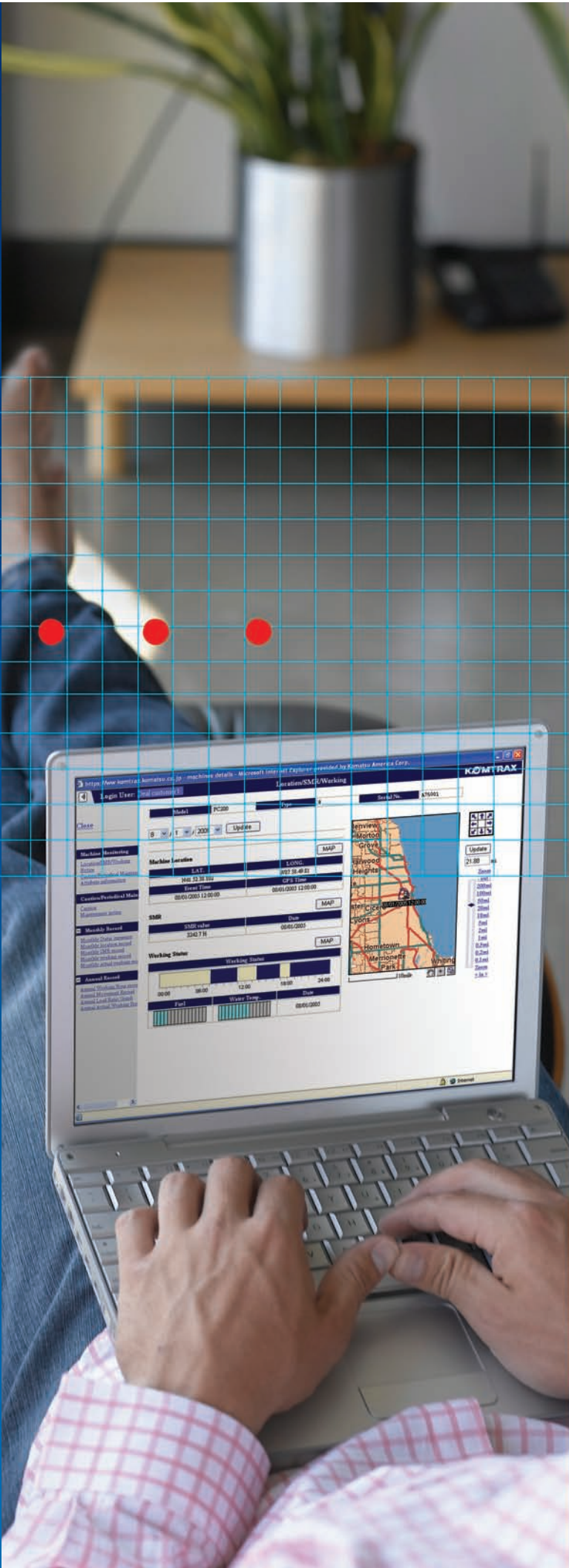
KOMTRAX puede ayudar a mantener sus máquinas al máximo rendimiento y proporcionar información útil sobre los hábitos del operador y sus habilidades. KOMTRAX también proporciona la información que usted necesita para maximizar la producción incrementando la eficiencia, efectuando los mantenimientos justo a tiempo, y con mantenimiento preventivo, o programación oportuna de la reconstrucción de componentes y entrenamiento de operación.

## **Mejora del Soporte al Distribuidor**

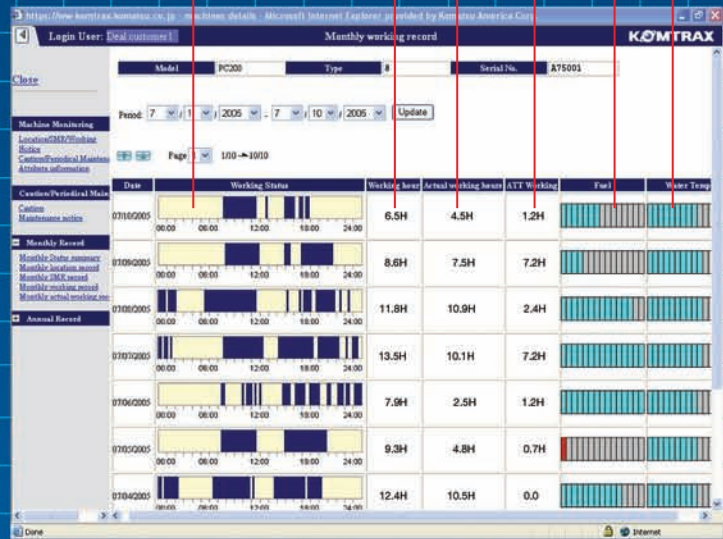
Usando la información proporcionada por KOMTRAX, su distribuidor puede programar su mano de obra, sus procesos e inventarios para sustentar mejor sus necesidades de repuestos, mantenimiento y servicios. La información precisa y oportuna puede mejorar el tiempo de respuesta y ayudar a reducir los costos y los tiempos muertos.

## **Sistema Fácil de Usar Basado en la Internet**

La aplicación KOMTRAX se basa en la Internet y proporciona una información abundante en un formato fácil de usar. Una variedad de tablas y gráficos, lo mismo que un sistema de búsqueda útil y parámetros de filtro, agiliza y facilita el encontrar lo que usted necesita. Los datos también son proporcionados para usos específicos de su oficina, o la transferencia de datos directamente desde el Internet, para uso en sus hojas de cálculo.



- Temperatura máxima del agua alcanzada durante la operación diaria
- Nivel de combustible al final del día
- Horas de uso diario de aditamentos
- Horas reales de trabajo de la máquina
- Horas diarias que trabajó la máquina
- Horas del motor encendido



## Características

- Ubicación
- Límites Geográficos
- Lectura del Horómetro de Servicio
- Mapas de Operación
- Nivel de Combustible
- Temperatura del Agua
- Precauciones
- Notificación de Reemplazo de Mantenimiento
- Horas de Trabajo
- Frecuencia de Carga
- Traba de Motor
- Códigos de Anormalidad
- Promedio del Consumo de Combustible por Hora
- Información de Operación de la Máquina
- Reportes Mensuales y Anuales
- Uso del Internet y más...

Las características listadas arriba son un ejemplo de la información proporcionada por KOMTRAX instalado en una excavadora PC200-8.

**KOMTRAX** proporciona información periódica de tal manera que usted, su distribuidor y Komatsu puedan ser proactivos y responder más rápido.

# Mejor información...decision



**KOMTRAX** le permitirá a usted obtener un control mayor de sus operaciones y lo ayudará a prolongar la vida de los componentes de la máquina, a reducir las fallas catastróficas, eliminar la mayoría de los tiempos muertos imprevistos, y a manejar mejor su negocio.

## **Usos de la Internet y Usos Específicos**

El uso de la Red de KOMTRAX le permite a usted ver toda la información de la máquina por medio de mapas, gráficos y tablas. Existe a su disposición una amplia variedad de parámetros de búsqueda para encontrar rápidamente información sobre máquinas específicas, basado en factores claves, tales como proporción de utilización, años, mensajes de

notificación variados y mucho más. Se puede controlar el acceso y pantallas de tal manera que solo la persona indicada pueda ver la información apropiada.

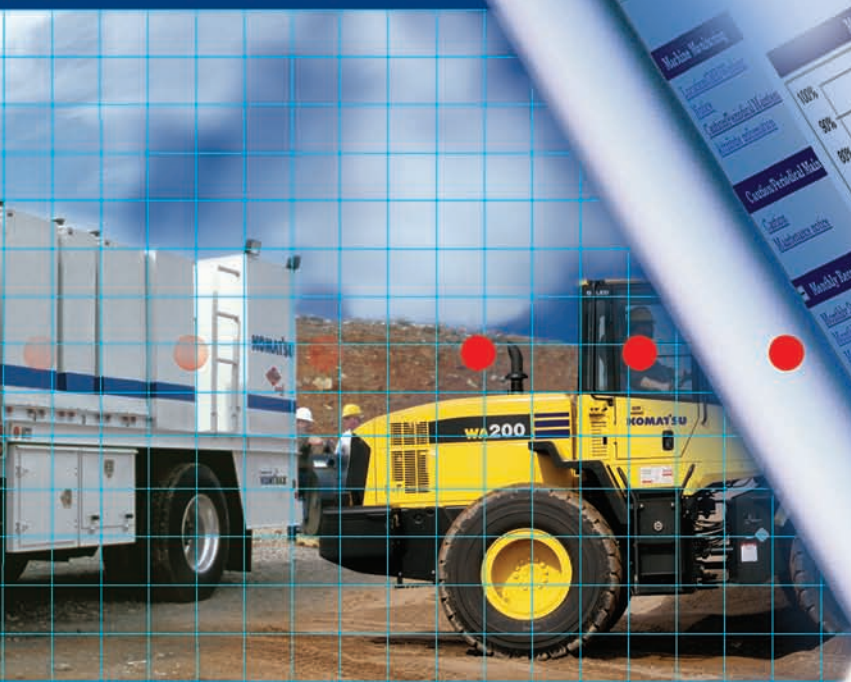
La información KOMTRAX también se puede transferir desde la red a hojas de cálculo para su análisis posterior, o transferir directamente a través de la red hacia los sistemas de oficina existentes.

## **Soporte del Distribuidor**

KOMTRAX ayudará a su distribuidor a incrementar su nivel de soporte para sus máquinas y sus necesidades específicas. Con el nivel de información mejorado provisto por KOMTRAX, su distribuidor puede tener un acercamiento más activo y anticipar sus necesidades servicios y mantenimiento, lo mismo que sus requerimientos de repuestos actuales y futuros.

La información proporcionada por KOMTRAX también hará que Komatsu tome medidas oportunas para mejorar el producto, aumentando la duración de sus componentes y reduciendo el costo del ciclo de vida de los mismos, manteniendo su equipo trabajando a su nivel óptimo.

# es...rendimiento

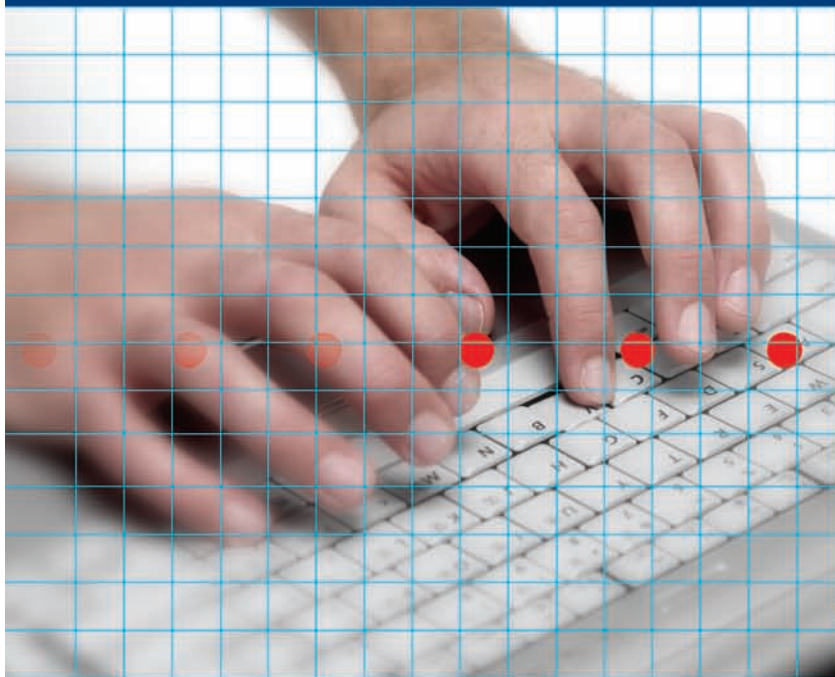


## **Más Ventajas Financieras**

Cuando llegue el momento de cambiar o vender su equipo, el tener una historia completa y precisa de la vida de la máquina, puede aumentar el valor de reventa de su equipo. También, las características de los límites geográficos y traba del motor reducen las posibilidades que la máquina sea mal utilizada o robada. Esto puede (en muchos casos) reducir los costos del seguro.

*KOMTRAX le proporciona a tiempo la información que usted necesita para ejecutar la mejor operación posible y tomar las mejores decisiones administrativas. . .*

# Al alcance de sus manos...



*KOMTRAX le ofrece a usted más control sobre sus máquinas proporcionándole información crítica sobre su equipo y su operación. Los códigos de anomalías transmitidos a su Distribuidor Autorizado Komatsu, como cuando está ocurriendo un problema potencial, permite un nivel de soporte mayor, una reducción de gastos, y menor tiempo muerto imprevisto.*

*El monitoreo de operación de la máquina puede facilitar la programación de mantenimiento apropiado y puede indicar un problema potencial antes de que ocurra una falla mayor o catastrófica. El monitoreo del operador proporciona información precisa sobre productividad y utilización, la cual mejorará la eficiencia y ayudará al entrenamiento de nuevos operarios. Adicionalmente, el uso de la red KOMTRAX, puede ayudarlo a revisar y manejar fácilmente toda la información recolectada por KOMTRAX, en cualquier momento y en cualquier parte.*



## Localización

KOMTRAX utiliza la red de los satélites de posición mundial para decirle en todo momento donde está su máquina, ayudándolo con logística, programación de combustible y programación de mantenimiento, lo mismo que desalentando, o eliminando el robo y el uso no autorizado.

## Límites geográficos

Su distribuidor puede ayudarle a crear sus áreas de operación (Límites Geográficos) que indican dónde se espera que sus máquinas estén funcionando. Si se recibe un reporte de posición que se encuentre fuera de las áreas definidas por usted, se genera una notificación y se muestra a través de la red.

## Lectura del Horómetro de Servicio

Se pueden rastrear las horas del equipo para usos variados, incluyendo los programas de servicio y mantenimiento. Esto elimina la necesidad de estar en el lugar de trabajo o confiar en otra persona para registrar el número de horas.

## Mapas de Operación

KOMTRAX le dice a usted a qué horas del día están operando sus máquinas y si están trabajando, cuando deberían estar trabajando.

## Nivel de Combustible

La información sobre el nivel del combustible le ayuda a un mejor manejo de la programación del servicio de combustible y puede ayudarlo a determinar cuál máquina está trabajando más fuerte. Una gráfica de 15 barras muestra cuanto combustible queda en el tanque al final del día.

## Temperatura del Agua

La marca de temperatura del agua más alta del día es reportada durante la noche.

## Precauciones

Usted sabrá si la lámpara de precaución está destellando en la cabina. La explicación de la precaución y la hora de ocurrencia, lo mismo que el número de ocurrencias, está exhibida en la página de Internet para su revisión.

## Códigos de Anormalidad

Los códigos de anomalías son transmitidos solamente a su Distribuidor Komatsu, de tal manera que los técnicos puedan localizar las fallas de la máquina antes de llegar al sitio de trabajo. Esto reduce los gastos de viaje, los tiempos muertos, y asegura que los repuestos apropiados los tenga el mecánico cuando él llegue al sitio de trabajo.

## Notificación de Reemplazo de Mantenimiento

Las alertas le indican cuando usted necesita partes para reemplazo o cambio, tales como filtros y aceites, con el objeto de incrementar la productividad de la máquina, la programación del mantenimiento y así prolongar la vida del equipo.

## Horas de Trabajo

La información detallada de la operación le dice cómo y cuando la máquina está siendo usada y que tan productiva es su máquina y el operador. Es fácil entender la tabla de barras que muestra el tiempo de funcionamiento del motor, el tiempo de trabajo por el reflejo de la válvula de alivio de presión y el tiempo de operación del accesorio.

## Frecuencia de Carga

El conocimiento de los niveles de la presión hidráulica y las cargas de su máquina, pueden ayudarlo a mejorar el programa de remplazo de componentes y prevenir fallas mayores. Esto también trabaja como una alerta temprana para una

sobrecarga potencial, o una situación de carga baja y puede decirle si usted está usando el tamaño de máquina apropiado para esa tarea.

## Traba de Motor

El número de cierres y aperturas del seguro de traba de motor le asegura que su máquina está siendo operada solamente en las áreas designadas y durante los días y horas designados.

## Promedio del Consumo de Combustible Por Hora

Tomado desde la válvula de inyección de combustible, usted puede obtener la verdadera lectura del consumo actual de combustible y el promedio sobre el período de operación. Esto puede ayudar a identificar las máquinas

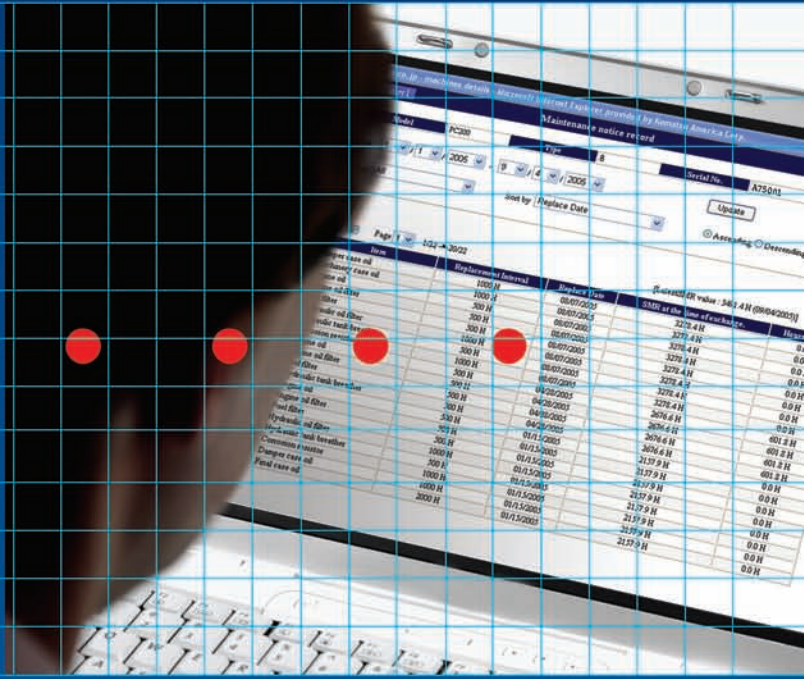
que están trabajando muy fuerte, o no lo suficientemente fuerte, lo mismo que aquellas que puedan necesitar mantenimiento.

## Información de Operación de la Máquina

La información clave de operación de la máquina, como excavación, traslado, excavado, alivio, y tiempos de elevación puede ayudar a monitorear el rendimiento del operador y ayudar también al entrenamiento de los operadores nuevos.

## Reporte de Datos Mensuales y Anuales

Resúmenes de todos los datos críticos están a su disposición para ayudar en el análisis de utilización, programación, próxima compra de equipos, costos de trabajo, etc.

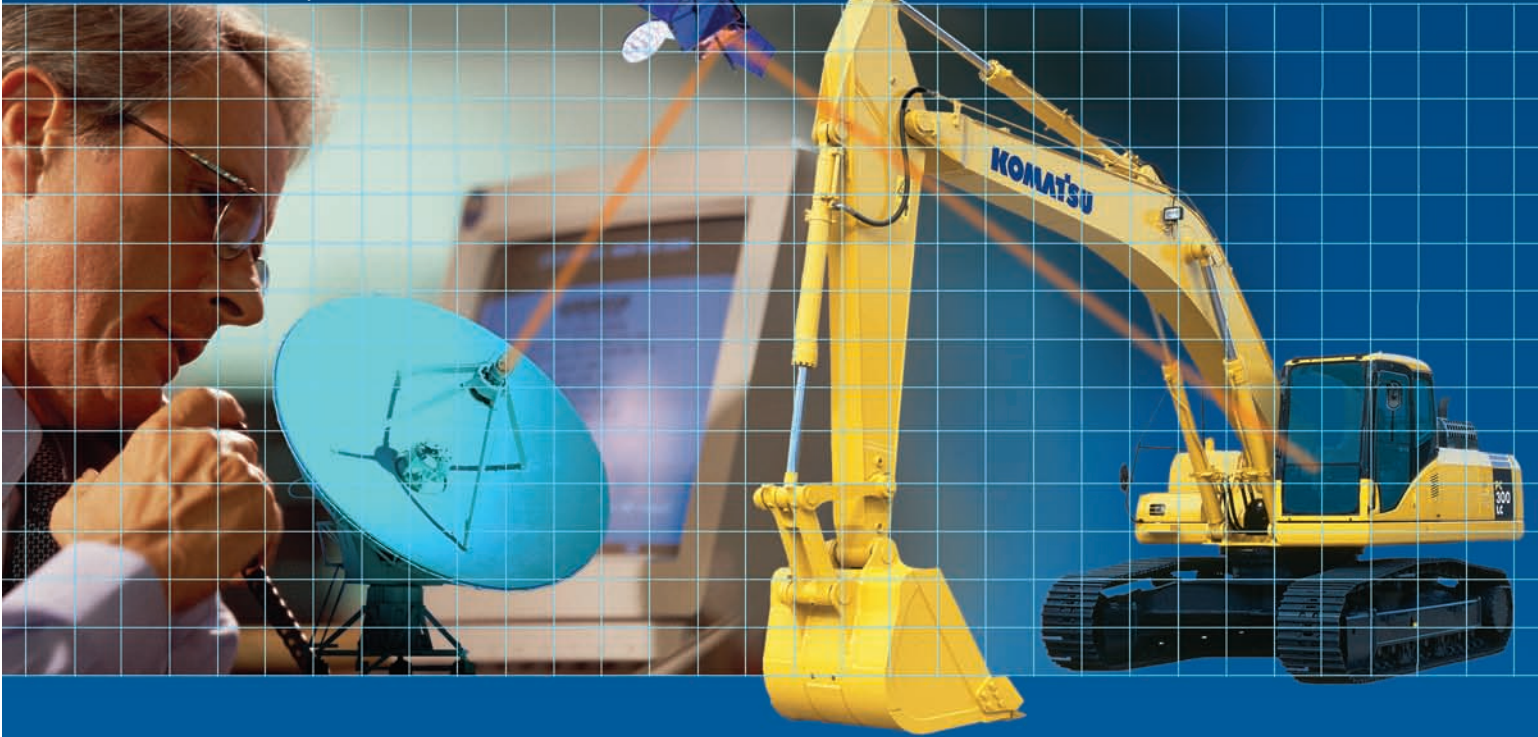


# KOMTRAX™

KOMTRAX está instalado en la mayoría de los nuevos equipos de construcción de Komatsu, incluyendo:

- Excavadoras
- Camiones Volquete
- Tractores de Orugas
- Motoniveladoras
- Cargadores sobre Ruedas
- Camiones Volquete Articulados

De hecho, puede ser instalado en cualquier pieza de equipo que use un sistema eléctrico de 12 ó 24 Voltios, incluyendo camiones de servicio y máquinas de servicio público. Adicionalmente, KOMTRAX está disponible para actualizar modelos anteriores, o equipos diferentes a los de Komatsu.



## Requerimientos del Sistema

### Equipo de computadora

- Compatible con IBM PC/AT
- CPU: Intel Pentium 300MHz o más (recomendado)
- Memoria 256MB o más (recomendado)
- HDD: 1GB de espacio del disco disponible (recomendado)
- Exhibición: 16-bit, 1024 X 768 o más (recomendado)

### Programa

- OS: WindowsXP/Windows2000
- Explorador: Internet Explorer 6.0 SP1 ó más
- No se requiere autenticación electrónica para los clientes  
Requerido para distribuidores y usuarios de Komatsu.

### Conexión con la Red

Debe ser conectado con la Internet, o con Komatsu Intranet. Recomendamos una velocidad de conexión con la línea de Internet de más de 1 Mbps, pero no es necesario, para la exhibición suave de mapas y otros gráficos.

**Comuníquese con su distribuidor Komatsu para obtener información adicional.**

GSSB309-01

©2006 Komatsu Impreso en E.E.U.U.

10/06

## KOMATSU®

Komatsu Latin-America Corp.  
Suite 400  
6303 Blue Lagoon Drive  
Miami, FL 33126 U.S.A.